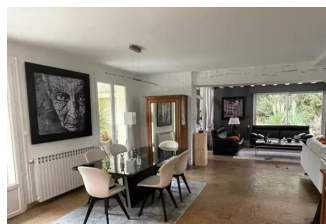


VOTRE CONTACT  
VAULTIER-DUPUY IMMOBILIER  
Tél. : 02 35 77 24 47  
contact@vdimmo.com  
www.vdimmo.com  
5 Rue Pierre Brossolette  
76500 ELBEUF

VAULTIER-DUPUY IMMOBILIER  
Offre de : Vente  
Référence : 3956  
Date de l'annonce : 14/11/2022

## Maison Saint Pierre Du Bosguerard 7 pièce(s) 177 m2 - 435 000 €

Exclusivité



27370 Saint pierre du bosguerard

### DESCRIPTION

EXCLUSIVITÉ A SAINT PIERRE DU BOSGUERARD (27370), 30km de Rouen, dans un cadre résidentiel et verdoyant, sur un terrain paysagé de 2 994 m<sup>2</sup>, belle maison traditionnelle sur sous-sol comprenant : Au rez-de-chaussée ; entrée avec penderie, cuisine aménagée et équipée ouverte sur un vaste séjour-salon avec cheminée (l'ensemble 67 m<sup>2</sup>), véranda chauffée de 24 m<sup>2</sup> donnant accès à une terrasse carrelée exposée Sud, bureau, petite chambre d'amis, wc. A l'étage : dégagement, 3 chambres avec rangements soupente, salle de bains neuve, grande salle de douche avec placard. Sous-sol total divisé en laverie (chaufferie), atelier, cave à vins. Charretterie. Chauffage par pompe à chaleur (2021). Menuiseries PVC DV et vélux récents avec stores motorisés. Porte de sous-sol et portail motorisés. Adoucisseur d'eau. Fibre. Les informations sur les risques auxquels ce bien est exposé sont disponibles sur le site Géorisques : [www.georisques.gouv.fr](http://www.georisques.gouv.fr)

Les informations sur les risques auxquels ce bien est exposé sont disponibles sur le site géorisques <https://www.georisques.gouv.fr>

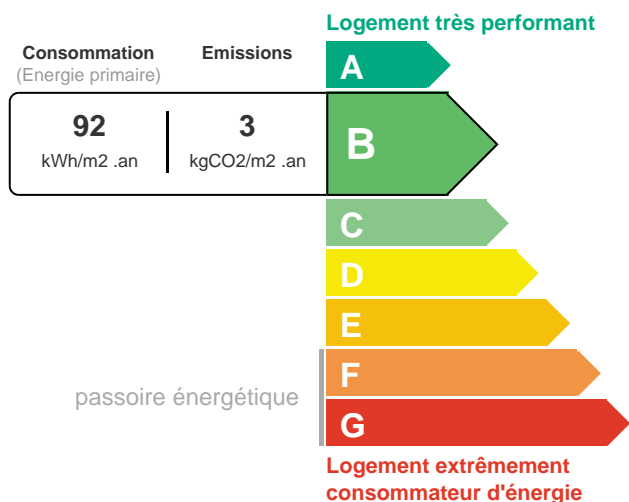
### INFORMATIONS

Surface habitable : 180 m<sup>2</sup>  
Nb pièce(s) : 7  
Nb salle de bain : 1  
Année de construction : 1984  
Nb chambre(s) : 4  
Nb stationnement : 1  
Type de stationnement : Sous-sol  
Surface terrain : 2994 m<sup>2</sup>  
Numéro de mandat de vente : 3956  
Type de chauffage : Individuel  
Salle d'eau : 1  
Cuisine : Aménagée  
Cave  
Jardin privatif  
Balcon  
Terrasse

### HONORAIRES

Honoraires à la charge du vendeur

### DPE / GES



ESTIMATION DES COÛTS ANNUELS D'ÉNERGIE

Entre 1170 € et 1580 € par an - Date de l'estimation : 2021

VOTRE AGENCE

Vaultier-Dupuy Immobilier - 5 Rue Pierre Brossolette 76500 Elbeuf - Tél : 02 35 77 24 47 - Mail : [contact@vdimmo.com](mailto:contact@vdimmo.com)