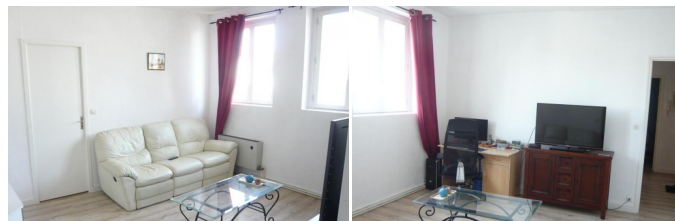


T2 - 40 000 €

76500 Elbeuf



DESCRIPTION

ELBEUF 76500, en centre ville au pied des commerces, appartement T2 spacieux, avec garage comprenant : entrée avec placard, cuisine aménagée, séjour, chambre, salle d'eau et wc. Grenier. Chauffage gaz de ville. Les charges mensuelles de 129 € comprennent : chauffage, eau chaude, entretien des communs. Copropriété de 450 lots. Référence annonce 3432 agence Vaultier-Dupuy Immobilier 02.35.77.24.47.

INFORMATIONS

Surface : 44 m²

Nb pièces : 2

Type de chauffage : Radiateur

Nb salle de bain : 1

Nb chambre : 1

Nb stationnement : 1

Type de stationnement : Garage

Numéro de mandat de vente : 3432

HONORAIRES

Honoraires à la charge du vendeur

DPE



F 332

VOTRE AGENCE

Vaultier-Dupuy Immobilier
5 Rue Pierre Brossolette 76500 Elbeuf
Tél : 02 35 77 24 47
Mail : contact@vdimmo.com